



SDG-PH DELUX DOMINANCE
 SANDY-VALLEY BORN2BOOGIE VG-86-3YR-CAN
 RMD-DOTTERER SSI GAMEDAY
 SANDY-VALLEY BOOTSCOOT GP-83-2YR-USA
 PINE-TREE ACURA
 SANDY-VALLEY IMAX BALI GP-83-2YR-USA

GTPI 3361

TD TM TR TL TY MWT TV 99%-I HH1F HH2F HH3F HH4F HH5F HH6F HCDF HMWF

Reg. #: HOCANM14766502 aAa: 243156 DMS: 135,345
 Дата Рожд.: 07/10/2023 каппа-казеин: АА бета-казеин: А2А2

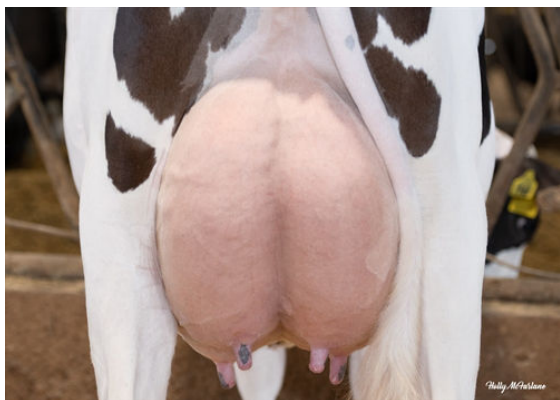
| Продуктивность | | G Стадах | G Дочери | 82% Дост. | CDCB-G / 04-26 | | | | |
|----------------------------------|------|-----------|----------|-------------------|----------------|--------------------|-----|---------|-------|
| Молоко фунты | 1202 | Жир фунты | 125 | Жир % | +0.27 | Белок фунты | 61 | Белок % | +0.08 |
| NM\$ | 963 | CM\$ | 998 | FM\$ | 879 | GM\$ | 920 | DWP\$ | 893 |
| Эффективность потребления кормов | 343 | RFI | -31 | Сохраненные корма | 50 | Methane Efficiency | 101 | | 7.54 |

| Здоровье и Репродуктивная способность | | | Иммунитет 103 | |
|---------------------------------------|------|------------------------------------|---------------|-----------|
| Продуктивное долголетие | 2.6 | Иммунитет теленка | 102 | |
| Количество соматических клеток | 2.97 | Cow Conception Rate | -1.1 | |
| Фертильность дочерей | -2.1 | Heifer Conception Rate | 2.1 | |
| Доживаемость | -0.4 | Легкость отела | 1.8% | 78% Дост. |
| Heifer Livability | 0.5 | Дочерняя легкость отела | 2.2% | 70% Дост. |
| Индекс фертильности | -0.7 | Процент мертворожденных | 3.9% | |
| | | процент мертворожденных от дочерей | 3.9% | |

| Тип/Экстерьер | G Стадах | G Дочери | 80% Дост. | HAUSA-G / 04-26 | |
|------------------|----------|---------------------------|-----------|-----------------|--|
| РТАТ | 0.83 | строение тела | -0.12 | | |
| Вымя Комп. | 0.49 | строение молочной системы | 0.93 | | |
| Конечности Комп. | -0.17 | | | | |



SANDY-VALLEY BORN2BOOGIE
DAM



SANDY-VALLEY BORN2BOOGIE
DAM



SANDY-VALLEY BL PARADISE
FIFTH DAM